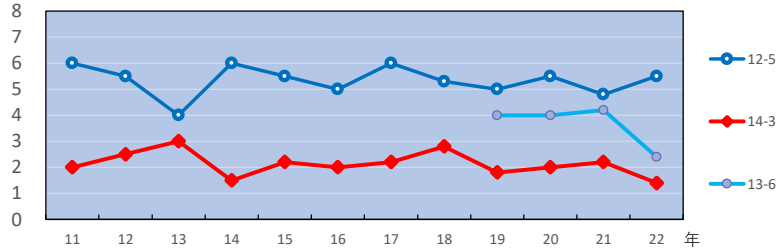


河西学区 水質

COD

調査地点 12-5: 法竜川1号

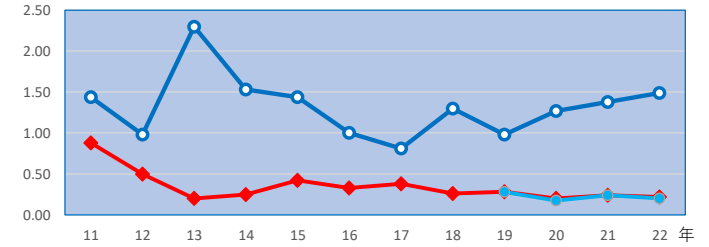


河西	化学的酸素要求量COD (mg/l)											
	11	12	13	14	15	16	17	18	19	20	21	22
12-5	6.0	5.5	4.0	6.0	5.5	5.0	6.0	5.3	5.0	5.5	4.8	5.5
14-3	2.0	2.5	3.0	1.5	2.2	2.0	2.2	2.8	1.8	2.0	2.2	1.4
13-6									4.0	4.0	4.2	2.4

14-3: 川田里中川

窒素

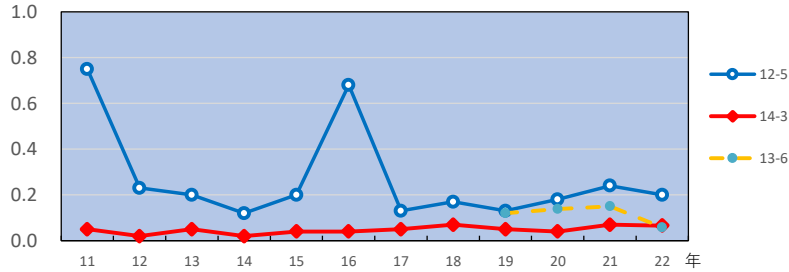
13-6: 法竜川2号



河西	硝酸態窒素 (mg/l)											
	11	12	13	14	15	16	17	18	19	20	21	22
12-5	1.44	0.98	2.30	1.53	1.44	1.00	0.81	1.30	0.98	1.27	1.38	1.49
14-3	0.88	0.50	0.20	0.25	0.42	0.33	0.38	0.26	0.28	0.20	0.24	0.22
13-6									0.28	0.18	0.24	0.20

mg/l

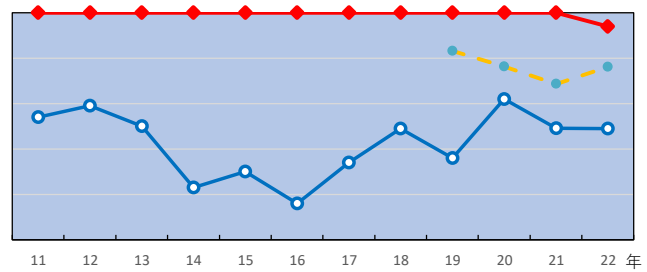
りん酸



河西	リン酸態リン (mg/l)											
	11	12	13	14	15	16	17	18	19	20	21	22
12-5	0.75	0.23	0.20	0.12	0.20	0.68	0.13	0.17	0.13	0.18	0.24	0.20
14-3	0.05	0.02	0.05	0.02	0.04	0.04	0.05	0.07	0.05	0.04	0.07	0.07
13-6									0.12	0.14	0.15	0.06

cm

透視度



河西	透視度 (cm)											
	11	12	13	14	15	16	17	18	19	20	21	22
12-5	54	59	50	23	30	16	34	49	36	62	49	49
14-3	100	100	100	100	100	100	100	100	100	100	100	94
13-6									83	76	69	76